

21 & 22  
SEPTEMBRE  
2024




JOURNÉES EUROPÉENNES DU PATRIMOINE EN  
**PAYS DE RETZ**

Programme des animations 2024

SAINT-NAZAIRE

33-34 69-70

 Paimbœuf

75

Saint-Viaud

14-15 68

Frossay

 Saint-Brevin-les-Pins

16 35-36 71-72 104

27 64

Vue

73-74

Saint-Père-  
en-Retz

Rouans

27 60-61

Côte de Jade


62

 Saint-Michel-  
Chef-Chef

27

Chaumes-en-  
Retz

3

 La Plaine-sur-Mer

49

Chauvé

4 59

 Préfaïlles

24 53-54-55

56 97-98

 Pornic

21-22 50

 La Bernerie-en-Retz

27

Saint-Hilaire-de-  
Chaléons



Baie de Bourgneuf

1-2 23 51-52

 Les-Moutiers-en-Retz

5 41 63 99-100-101

 Villeneuve-en-Retz

17 37-38-3

79-80-81-8

107-108

 Macheco  
Saint-Mé

EAU ET PATRIMOINE NATUREL

p. 6 à 10

ARTS ET ARCHITECTURE

p. 11 à 16

HISTOIRE ET MÉMOIRES

p. 17 à 26

SAVOIR-FAIRE ET TRADITIONS

p. 27 à 30

OFFICES DE TOURISME



NANTES

92

Le Pellerin

90 112

Saint-Jean-de-Boiseau

91

La Montagne

Rezé

42-43-44-45-46

47-48 93-94-95-96

25-27 57-58

Port-Saint-Père

18-19 87-88

Bouaye

89

Bouguenais

9-20 111

9

26-27

Porte-Pazanne

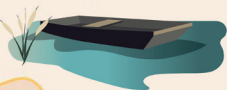
27

Saint-Mars-de-Coutais

Lac de Grand-Lieu

Saint-Aignan de Grand Lieu

Pont-Saint-Martin



28

Le Bignon

10-11-12 29 66-67

Saint-Lumine-de-Coutais

6-7-8-9 102

La Chevrolière

13 30-31-32 103

Saint-Philbert-de-Grand-Lieu

9-40-41

2-83 106

41

La Marne

65

La Limouzinière

76-77 105

Corcoué-sur-Logne

Paulme

Paulx

41 84-85

41 86

Saint-Étienne-de-Mer-Morte



78

Legé



# Édito

**Le Pôle d'Équilibre Territorial et Rural (PETR), la Société des Historiens du Pays de Retz (SHPR) et Nantes Métropole** sont heureux de vous présenter le programme **2024** des Journées Européennes du Patrimoine placées sous les thèmes de la 41<sup>e</sup> édition : **Routes, réseaux et connexions & Patrimoine maritime !**

Cette année, 112 animations sont proposées par les acteurs de notre territoire, recensant les richesses diverses du patrimoine en **Pays de Retz historique**.

Vous retrouverez les thématiques habituelles : eau et patrimoine naturel, arts et architecture, histoires et mémoires ainsi que savoir-faire et traditions.

De la balade en barque au fil de l'Ognon à la visite d'une cabine de projection de cinéma en passant par les visites d'églises, de châteaux, d'ateliers d'artisans ou bien encore d'expositions, il y en aura pour tous les goûts !

Cette année encore, nous avons réalisé des carnets ludiques à destination des **7-12 ans** pour que toute la famille puisse profiter des visites. Retrouvez les derniers carnets ludiques parus dans les sites suivants : au château de Briord à Port-Saint-Père, au Clos des Buis à Saint-Lumine-de-Coutais, à la chapelle de Béthléem à Saint-Jean-de-Boiseau, à la Corderie Plantive à Machecoul-Saint-Même, à l'église Notre-Dame de Bon Secours à la Bernerie-en-Retz, à la Distillerie des Initiatives à Machecoul-Saint-Même. Retrouvez la localisation de l'intégralité des carnets ludiques page 31.

Nous remercions les particuliers, associations, communes et institutions qui se mobilisent chaque année pour vous offrir ce riche programme.

**Les élus et la Société des Historiens du pays de Retz** vous souhaitent de belles journées du patrimoine !

# L'ÉTIER DU TENU



## SOIRÉE KALÉIDOSCOPE DU PATRIMOINE

---

**Le vendredi 20 septembre à 18h30**

*à Bouaye, Lieu de rendez-vous communiqué à l'inscription*

À travers un kaléidoscope de regards croisés, découvrez **l'étier du Tenu**, symbole du vaste réseau fluvial du pays de Retz. Riche d'une remarquable biodiversité et empreint d'une histoire multiséculaire, liant le lac de Grand-Lieu, les rivières de notre territoire, la Loire et l'Océan, il fait face à de multiples enjeux que nous allons aborder dans cette conférence.

Historiens, artiste, agriculteur et naturalistes vous feront partager leur ressenti autour de cette photographie du **pont de Bouaye**.

Ce moment convivial de partage de connaissances et de savoir-faire a pour objectif de recueillir plusieurs points de vue sur cet élément du patrimoine local et d'en proposer une définition partagée.

**Entrée libre sur réservation au 02 51 74 63 73 ou par mail à :  
jep@petr-paysderetz.fr**

## 1 Exposition « La mer aux Moutiers de 1900 à nos jours » (NOUVEAUTE)

*Les Moutiers-en-Retz*

Exposition « La mer aux Moutiers de 1900 à nos jours » et présentation/vente du livre sur le même thème.

**Samedi et dimanche** de **10h00 à 17h00**

**RDV** : Place de l'église Madame

**Org. par** : Bibliothèque municipale Raymond Devos

## 2 Visite du Marais Salant « La Tenue de Mareil »

*Les Moutiers-en-Retz*

Découvrez le fonctionnement d'un marais et la formidable histoire de l'exploitation du sel dans la baie de Bourgneuf de l'époque gauloise jusqu'au XVIII<sup>e</sup> siècle.

**Samedi et dimanche**, départ à **10h00** et à **15h00**. Durée : 1h30

**RDV** : Route de Moraudeau

**Org. par** : Association Patrimoine Marche de Bretagne - Marais Breton (P.2 M.B.)

## 3 Lectures à voix haute en pêcherie (NOUVEAUTE)

*La Plaine-sur-Mer*

Au sein d'une pêcheirie, profitez de lectures de nouvelles et poèmes sur la thématique de la mer !

**Dimanche** de **14h30 à 17h30**

**RDV** : Pêcheirie de la Govogne

**Org. par** : Club de lecture

## 4 Dans les pas du cueilleur d'algues

*Préfaïlles*

Découverte et dégustation des algues comestibles à marée basse.

**Samedi** de **13h00 à 14h30**

**RDV** : communiqué à l'inscription - **Tarif** : 7€ enfant (5-15 ans), 12€ adulte

Animation limitée à 25 pers. - **sur réservation** au 06 71 48 50 23 ou par mail :

julie@echosnatrue.fr

**Org. par** : Echos Nature



## 5 Randonnée circuit « Les aigrettes »

Villeneuve-en-Retz

Randonnée de 10 km dans le marais avec arrêt à la Ferme pédagogique du Fresne.

**Dimanche à 9h00**

**RDV** : Office de tourisme de Bourgneuf-en-Retz

**Org. par** : Mairie

## 6 Visites guidées à l'Observatoire ornithologique

La Chevrolière (Passay)

Un animateur de la Réserve Naturelle Régionale du lac de Grand-Lieu vous fera découvrir les paysages, ainsi que les oiseaux de cette zone humide préservée.

**Samedi et dimanche de 14h30 à 19h00**

**RDV** : Passay (La Chevrolière) - Par groupe de 25 pers.

**Org. par** : Réserve Naturelle Régionale du lac de Grand-Lieu

## 7 La Maison des Pêcheurs du lac de Grand Lieu

La Chevrolière (Passay)

Visite libre de la Maison des Pêcheurs du lac de Grand Lieu. Découverte du parcours d'interprétation sur la vie au bord du lac au 20<sup>ème</sup> siècle, de la tour panoramique et de sa vue sur le lac de Grand Lieu, des aquariums d'eau douce et du salon des techniques de pêche. Nouveau : La tour panoramique du site arbore désormais un dessin mural de l'artiste plasticienne Patricia CARTEREAU, offrant une interprétation singulière du lac de Grand-Lieu et de sa faune et flore.

**Samedi et dimanche de 10h00 à 12h30 et de 14h00 à 18h30**

**RDV** : Maison des Pêcheurs, 16 rue Yves Brisson

**Org. par** : Office de Tourisme de Grand Lieu

## 8 Reg'Arts croisés, nature insoupçonnée

La Chevrolière (Passay)

À travers cette exposition, Patrick Trecul, photographe naturaliste et Jacky Gouband, plasticien nous font partager leur appréciation d'un monde animal fabuleux qui s'épanouit sur notre territoire, et nous sensibilisent à la protection des milieux naturels et de leurs habitants sauvages.

**Samedi et dimanche de 10h00 à 12h30 et de 14h00 à 18h30**

**RDV** : Maison des Pêcheurs, 16 rue Yves Brisson

**Org. par** : Office de Tourisme de Grand Lieu



## 9 Au fil de l'Ognon

*La Chevrolière, Pont-Saint-Martin, Saint-Aignan de Grand Lieu*

Participez à une randonnée familiale pédestre le long de l'Ognon traversant les communes de La Chevrolière, Saint-Aignan de Grand Lieu et de Pont-Saint-Martin. Départ de la commune de son choix avec différents parcours (2,6 km, 3,8 km ou 6,4 km).

Au programme : balade en barque à la découverte des trois ports qui ont fait l'histoire de nos communes, jeu de piste, expositions, ateliers etc.

**Dimanche de 10h00 à 17h00** (La Chevrolière, Pont-Saint-Martin), **11h00 à 18h00** (Saint-Aignan de Grand Lieu)

**RDV** : Port des Roches à Tréjet (la Chevrolière) ; le Beau-Prêtre, bateau à chaîne (Pont-Saint-Martin) ; port de l'Halbrandière (Saint-Aignan de Grand Lieu)

**Org. par** : Mairies

## 10 Découvrez les buis arborescents de Grand Lieu

*Saint-Lumine-de-Coutais*

Venez découvrir l'allée des buis aux souches bimillénaires de Saint-Lumine. Ce sont les plus anciens végétaux de Loire-Atlantique. Carnet ludique 7-12 ans.

**Samedi et dimanche** en accès libre

**RDV** : Site du Clos des Buis, rue de Verdun

**Org. par** : Mairie



## 11 Le lac de Grand-Lieu à vos pieds

*Saint-Lumine-de-Coutais*

Du haut du clocher, après avoir monté les 158 marches, un large panorama s'ouvrira devant vous sur l'étendue du lac de Grand Lieu, ses marais ainsi que sur Nantes et le Pays de Retz.

**Samedi de 14h30 à 18h00, dimanche de 14h30 à 19h00**

**RDV** : Église saint-Léobin, place Saint-Léobin

**Org. par** : Mairie

## 12 Top départ pour découvrir la faune et la flore lumineises !

*Saint-Lumine-de-Coutais*

La commune de Saint-Lumine-de-Coutais propose aux familles de se divertir à travers un jeu qui vous conduira sur la piste de la faune et la flore locales.

**Dimanche de 14h30 à 18h00**

**RDV** : Église saint-Léobin, place Saint-Léobin

**Org. par** : Mairie en partenariat avec le CPIE Logne et Grand-Lieu



### 13 Découverte de la faune et de la flore du Pôle Biodiver'cité NOUVEAUTE

*Saint-Philbert-de-Grand-Lieu*

Le Pôle Biodiver'cité accueille une riche diversité d'habitats naturels et d'espèces faunistiques et floristiques. Durant une matinée, venez découvrir les richesses naturelles de cette zone, à proximité directe de la Boulogne.

**Samedi de 10h00 à 12h30**

**RDV** : À l'entrée du sentier pédagogique dans la zone Sud du site, derrière l'Abbatiale

Animation limitée à 16 pers. - **sur réservation** au 06.49.32.34.23 ou par mail : agenda2030@stphilbert.fr

**Org. par** : Mairie

### 14 Les anciennes îles de Loire par l'approche naturaliste NOUVEAUTE

*Frossay*

Partez à la découverte des anciennes îles de Loire. Situées sur l'axe migratoire des oiseaux, vous découvrirez la réserve du Massereau-Migron.

**Samedi de 9h00 à 12h00**

**RDV** : communiqué à l'inscription

Animation limitée à 15 pers. - **sur réservation** au 06 37 08 93 74 ou par mail : guillaume.cochard@loire-atlantique.fr

**Org. par** : Département de Loire-Atlantique

### 15 La métamorphose du Migron et des îles de Loire NOUVEAUTE

*Frossay*

La Loire, son estuaire et ses îles - Sortie à vélo.

**Samedi de 16h00 à 17h30**

**RDV** : Quai Vert - Le Migron - Frossay

Animation limitée à 15 pers. - **sur réservation** au 02 40 57 71 80 ou par mail : estuarium@sfr.fr

**Org. par** : Estuarium

### 16 Partons à la pêche aux crevettes

*Saint-Brevin-les-Pins*

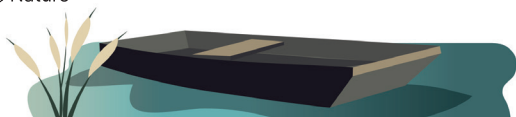
Découverte de la pêche à la crevette grise, le boucaud, à l'aide du haveneau (outils mis à disposition pour la sortie).

**Samedi à 11h30 et à 13h00**

**RDV** : communiqué à l'inscription - **Tarif** : 6€ enfant (5-15 ans), 10€ adulte

Animation limitée à 25 pers. - **sur réservation** au 02 40 27 24 32 ou directement auprès de l'office de tourisme de Saint-Brevin-les-Pins

**Org. par** : Echos Nature



## 17 Balade guidée « Canoë sympa »

*Machecoul-Saint-Même*

À bord de votre canoë, le guide vous raconte l'histoire et la nature du marais breton vendéen. Navigation sur le Falleron et sur l'étier de la Gravelle.

**Samedi à 10h00**

**RDV** : Camping La Rabine, allée de la Rabine - **Tarif** : 15 € (+ 12 ans et adultes), 7€ (3-12 ans)

Animation limitée à 32 pers.

**Sur réservation** par mail : [contact.routedusel@gmail.com](mailto:contact.routedusel@gmail.com)

**Org. par** : La Route du Sel

## 18 Visite de La Maison du Lac de Grand-Lieu

*Bouaye*

Découvrez le Pavillon et son point de vue privilégié sur le lac de Grand-Lieu à travers une visite orientée « histoire, patrimoine et biodiversité » !

**Samedi et dimanche, de 10h00 à 18h30**

**RDV** : Maison du Lac de Grand-Lieu - **sur réservation** au 02 28 25 19 07

**Org. par** : Maison du Lac de Grand-Lieu



## 19 Rendez-vous dans les coulisses de la Réserve naturelle

*Bouaye*

Rencontrez le gestionnaire de la Réserve naturelle du Lac de Grand-Lieu pour en savoir plus sur ses actions de gestion, de suivi et de médiation.

**Dimanche de 10h00 à 13h30**

**RDV** : Maison du Lac de Grand-Lieu

Animation limitée à 2 groupes de 24 pers. - **sur réservation** au 02.40.32.62.81 ou par mail : [rnn.grandlieu@snpn.fr](mailto:rnn.grandlieu@snpn.fr)

**Org. par** : Société Nationale de Protection de la Nature (SNPN) - Réserve Naturelle Nationale (RNN) Lac de Grand-Lieu

## 20 Festival MUN (Mille et Une Natures)

*Saint-Aignan de Grand Lieu*

Le festival MUN ouvre la saison au Grand Lieu du Conte. Deux journées d'animations autour des thématiques : Nature et Art du récit.

**Samedi de 14h00 à 20h00. Dimanche de 10h00 à 18h00**

**RDV** : Grand Lieu du Conte, 2 rue des frères Rousseau - prix libre et conscient

**Org. par** : Les Grandlieu'zarts



## 21 Journées Découvertes de l'Orgue

*La Bernerie-en-Retz*

Visite en tribune de l'instrument et moment musical avec l'organiste.  
Carnet ludique 7-12 ans.

**Samedi** à **10h30** moment musical, à **17h00** avec l'organiste Louis Alix

**RDV** : Église Notre-Dame-de-Bon-Secours - libre participation

Animation limitée à 20 pers. - **sur réservation** au 06 80 56 10 66

**Org. par** : Les Amis de l'Orgue de La Bernerie en Retz - Côte de Jade

## 22 Visite de la cabine de projection (NOUVEAUTE)

*La Bernerie-en-Retz*

Visite de la cabine et présentation du projecteur argentique 35mm.

**Samedi et dimanche**, de **10h00** à **12h00** et **14h00** à **16h30**

**RDV** : Cinéma Jeanne d'Arc - 15, rue de la Mer

Animation limitée à 4 pers.

**Sur réservation** par mail : [association.cinemajeannedarc@sfr.fr](mailto:association.cinemajeannedarc@sfr.fr)

**Org. par** : Pierre NICOLLEAU / Laurent MAHE

## 23 Concert « Lutz Eterna » (NOUVEAUTE)

*Les Moutiers-en-Retz*

Lutz Eterna constitue son répertoire de musiques du monde et de compositions originales.

**Samedi** à **20h30**

**RDV** : Église Saint-Pierre - Libre participation

**Org. par** : Les Mercredis de Prigny

## 24 Tumulus des Mousseaux à Pornic

*Pornic*

Visite commentée du site archéologique des Mousseaux datant d'environ 5500 ans.

**Dimanche** de **11h00** à **17h00**

**RDV** : Site du Tumulus des Mousseaux

**Org. par** : Association Mégalithes en Retz - AMeR

## 25 Château de Grandville

*Port-Saint-Père*

Visite des extérieurs du château de Grandville et de la chapelle en compagnie des propriétaires, parcours fléché à travers le parc. Dépliants à disposition.

**Samedi et dimanche**, de **14h00** à **18h00**

**RDV** : Grille d'entrée du château et chapelle

**Org. par** : Propriétaires

## 26 Visite de l'église

*Sainte-Pazanne*

Histoire et partie artistique de l'église.

**Dimanche à 15h00**

**RDV** : Parvis de l'église

**Org. par** : Société Historique de Sainte-Pazanne

## 27 Églises de la paroisse Sainte-Anne-Françoise-en-Retz

*Arthon-en-Retz, Chéméré, Port-Saint-Père, Rouans, Saint-Hilaire-de-Chaléons, Saint-Mars-de-Coutais, Sainte-Pazanne, Vue*

Visite des églises de la paroisse.

**Dimanche de 14h00 à 18h00**

**Org. par** : Paroisse Sainte-Anne-Françoise-en-Retz

## 28 Les Gardiens du Patrimoine NOUVEAUTÉ

*Le Bignon*

Muni d'un carnet de route et d'indices, partez à la découverte de notre patrimoine local. À chaque étape, des énigmes et des défis vous guideront vers le prochain lieu. Chaque site révélera une part de l'histoire et des trésors cachés de notre commune.

**Samedi et dimanche de 10h00 à 16h00**

**RDV** : Mairie

**Org. par** : Mairie

## 29 La chapelle Notre-Dame du Châtellier : art sacré et manuscrits

*Saint-Lumine-de-Coutais*

La chapelle Notre-Dame du Châtellier renferme une collection d'objets culturels des XVIII<sup>e</sup> et XIX<sup>e</sup> siècles (habits sacerdotaux, vases sacrés, livres...) qui permet de faire revivre l'environnement liturgique d'avant le concile Vatican II.

**Dimanche de 14h30 à 17h00**

**RDV** : Site du Clos des Buis, rue de Verdun

**Org. par** : Mairie & Association Les Binots

## 30 Visite guidée de l'Abbatiale carolingienne

*Saint-Philbert-de-Grand-Lieu*

Découverte du monument carolingien, du jardin des Simples et des oiseaux naturalisés de la collection d'Helmut Warzecha au sein de l'exposition permanente « Les oiseaux du lac et des marais ».

**Samedi et dimanche de 10h00 à 12h30 et de 14h00 à 18h30**

**RDV** : Site de l'abbatiale – Déas, 2 place de l'abbatiale

**Org. par** : Membres de l'association Abbatiale et Découvertes & personnel de l'Office de Tourisme de Grand-Lieu

### 31 Visite de la chapelle des Jamonières

*Saint-Philbert-de-Grand-Lieu*

Visite de la chapelle et présentation du triptyque dédié à la vierge Marie.

**Samedi de 14h30 à 18h00, dimanche de 10h00 à 13h00**

**RDV** : Chapelle des Jamonières, 33 Rue Saint-François d'Assise

**Org. par** : Propriétaires

### 32 La villa des Bretau dières : un chantier de restauration (NOUVEAUTE)

*Saint-Philbert-de-Grand-Lieu*

Venez découvrir le chantier de restauration d'une villa de campagne du début du XIX<sup>e</sup> siècle.

**Samedi et dimanche de 10h00 à 16h00**

**RDV** : Villa des Bretau dières

**Org. par** : Propriétaires

### 33 La chapelle Saint-Charles : Une restauration essentielle (NOUVEAUTE)

*Paimbœuf*

Après plusieurs années de fermeture au public et deux ans de travaux, la chapelle Saint-Charles voit une nouvelle vie s'ouvrir à elle. Avec notre guide venez découvrir la chapelle et les étapes de cette splendide restauration.

**Samedi à 14h00**

**RDV** : Chapelle St Charles - Place du Docteur Daniel

Animation limitée à 20 pers. - **sur réservation** auprès de l'office de tourisme Sud Estuaire ou sur [www.saint-brevin.com](http://www.saint-brevin.com)

**Org. par** : Office de tourisme & Mairie

### 34 Le sud de la rue Pierre Jubau, un lotissement de la fin du 18<sup>e</sup> siècle (NOUVEAUTE)

*Paimbœuf*

En 1779, les demoiselles Grou, issues d'une riche famille de négociants nantais, lotissent une bande de terrain en quatorze lots d'égale profondeur. La largeur de ces terrains permet une nouvelle échelle architecturale, avec des maisons en U. Cela donne naissance à la rue Neuve, appelée aujourd'hui rue Pierre Jubau.

**Dimanche à 15h00 - RDV** : communiqué à l'inscription

Animation limitée à 40 pers. - **sur réservation** auprès de l'office de tourisme Sud Estuaire

**Org. par** : Bruno Comps



### 35 La Chapelle Saint-Louis de Saint-Brevin l'Océan

*Saint-Brevin-les-Pins*

D'apparence moderne, la chapelle bénéficie pourtant d'une longue histoire et d'intéressants éléments patrimoniaux liés à la station balnéaire de Saint-Brevin l'Océan.

**Dimanche à 16h30**

**RDV** : Chapelle Saint-Louis, 31 avenue Georges Clémenceau

Animation limitée à 40 pers. - **sur réservation** par mail : MVEJM@free.fr

**Org. par** : Véronique Mathot pour la paroisse Saint-Nicolas de l'estuaire

### 36 Autour de la Duchesse Anne, un autre quartier balnéaire (NOUVEAUTE)

*Saint-Brevin-les-Pins*

Moins connu que le secteur balnéaire de Saint-Brevin l'Océan, c'est un second quartier que la commune a vu naître à l'aube du XX<sup>e</sup> siècle.

**Samedi à 14h00**

**RDV** : Place du Ralliement

Animation limitée à 25 pers. - **sur réservation** par mail : MVEJM@free.fr

**Org. par** : Véronique Mathot pour la SHPR

### 37 L'orgue en fête

*Machecoul-Saint-Même*

Démonstration technique et musicale de l'instrument.

**Samedi et dimanche à 15h00**

**RDV** : Église de Machecoul - Animation limitée à 20 pers.

**Org. par** : Association Les Amis De l'Orgue Machecoul

### 38 Restauration des toiles Armand Pavageau (NOUVEAUTE)

*Machecoul-Saint-Même*

Cloé Gaudin, conservatrice-restauratrice, ouvre les portes pour partager son travail de restauration du triptyque d'Armand Pavageau.

**Samedi de 10h00 à 13h00 et de 14h00 à 17h00,**

**Dimanche de 10h00 à 12h00**

**RDV** : Espace de Retz

**Org. par** : Service Culture, mairie



### 39 Visites des coulisses du Théâtre

*Machecoul Saint-Même*

Le Théâtre comme vous ne l'avez peut-être jamais vu. Venez découvrir l'envers du décor et passez de l'autre côté du rideau.

**Samedi de 10h00 à 13h00 et de 14h00 à 17h00**

**RDV** : Théâtre de l'Espace de Retz

**Org. par** : Service Culture, mairie

### 40 Conférence sur les œuvres et le travail d'Armand Pavageau

*Machecoul-Saint-Même*

La restauratrice Cloé Gaudin partage son savoir et son expertise des œuvres de l'artiste local Armand Pavageau.

**Samedi à 18h00**

**RDV** : Hall du Théâtre de l'Espace de Retz

**Org. par** : Service culture, mairie

### 41 Églises de la paroisse Sainte-Croix-en-Retz

*Bourgneuf-en-Retz, Saint-Cyr-en-Retz, Fresnay-en-Retz, La Marne, Machecoul, Saint-Étienne-de-Mer-Morte, Saint-Même-le-Tenu, Paulx*

Visite des églises de la paroisse.

**Dimanche de 14h00 à 18h00**

**Org. par** : Paroisse Sainte-Croix-en-Retz

### 42 Démonstrations de combats de gladiateurs (NOUVEAUTÉ)

*Rezé*

Dans le cadre de son exposition temporaire, « Gladiateurs, descendez dans l'arène », le Chronographe reçoit ACTA Archéo pour des démonstrations de combats de gladiateurs sur le site archéologique !

**Samedi et dimanche, à 11h30, 15h00 et 17h30**

**RDV** : Le Chronographe, 21 rue Saint-Lupien

**Org. par** : Le Chronographe & Acta Archéo

### 43 Visite guidée de l'exposition (NOUVEAUTÉ)

*Rezé*

Visites commentées de l'exposition « Gladiateurs, descendez dans l'arène ».

**Samedi et dimanche de 14h00 à 16h00**

**RDV** : Le Chronographe, 21 rue Saint-Lupien

**Org. par** : Le Chronographe

#### 44 Visite de l'église Notre-Dame-du-Rosaire

Rezé

Édifiée en 1960, cette église est remarquable par sa modernité, ses volumes et sa charpente. Elle est labellisée « Architecture contemporaine remarquable ».

**Samedi de 15h00 à 18h00**

**RDV** : Église Notre-Dame-du-Rosaire, rue Alsace-Lorraine

**Org. par** : Paroisse Saint-Paul/Notre-Dame-du-Rosaire

#### 45 Concert d'Aria Voce (NOUVEAUTE)

Rezé

Concert par le chœur de chambre Aria Voce.

**Samedi à 11h00**

**RDV** : Maison Radieuse, rue Théodore-Brosseaud

**Org. par** : Aria Voce



#### 46 Découverte de la Maison Radieuse

Rezé

Venez découvrir la Maison Radieuse, ses liens avec les autres œuvres de Le Corbusier : les habitants et l'association des habitants vous ouvrent leurs portes !

**Samedi de 14h00 à 17h00,**

**Dimanche de 10h00 à 12h30 et de 13h30 à 16h30**

**RDV** : Maison Radieuse, rue Théodore-Brosseaud

**Org. par** : Association des habitants de la Maison Radieuse (AHMR)

#### 47 Chapelle Saint-Lupien

Rezé

Visites guidées de la chapelle du XV<sup>e</sup> siècle réhabilitée et ses abords, en alternance avec des visites guidées dans le sous-sol archéologique de la chapelle.

**Samedi et dimanche de 14h00 à 18h30**

**RDV** : Chapelle Saint-Lupien - Le Chronographe, rue Saint-Lupien

**Org. par** : Association Rezé Histoire / Le Chronographe

#### 48 Découverte de l'orgue de l'église Saint-Paul

Rezé

Découverte de l'instrument et ses mécanismes avec l'organiste Jean-Michel Roger.

**Dimanche de 15h00 à 18h00**

**RDV** : Église Saint-Paul, place Roger-Salengro

**Org. par** : Paroisse Saint-Paul/Notre-Dame-du-Rosaire



## 49 Balade patrimoniale (NOUVEAUTÉ)

*Chauvé*

Des Chauvéens passionnés vous donnent rendez-vous pour découvrir l'église, l'histoire du bourg de Chauvé ou bien des centres d'intérêt en campagne.

**Dimanche - RDV** : Église de Chauvé, parking de la mairie

Animation limitée à des groupes de 20 pers. - **sur réservation** auprès de la mairie 02 40 21 12 14

**Org. par** : Mairie

## 50 Visite commentée (NOUVEAUTÉ)

*La Bernerie-en-Retz*

Visite du centre de La Bernerie-en-Retz.

**Samedi à 14h30**

**RDV** : Devant la mairie - Rue Georges Clémenceau

Animation limitée à 30 pers. - **sur réservation** au 02 51 74 69 78

**Org. par** : Richesses Patrimoniales et Naturelles de La Bernerie et Défense de la Côte (R.P.N.D.C.)

## 51 Promenade historique Les Moutiers-en-Retz (NOUVEAUTÉ)

*Les Moutiers-en-Retz*

Balade relative à l'histoire des Moutiers-en-Retz au Moyen-Âge, animée par Jean-Pierre Rivron.

**Samedi à 10h00 - RDV** : Devant la mairie

Animation limitée à 30 pers. - **sur réservation** au 06 21 87 03 65

**Org. par** : Bibliothèque Municipale Raymond Devos

## 52 Balade historique - Le Collet

*Les Moutiers-en-Retz*

La longue histoire du Collet animée par Jean-Pierre Rivron.

**Dimanche à 14h30**

**RDV** : Devant la passerelle

Animation limitée à 30 pers. - **sur réservation** au 06 19 67 41 44

**Org. par** : Bibliothèque Municipale Raymond Devos

### 53 Visite du château de Pornic

*Pornic*

Visites commentées du château, animations dans la cour (circulation de voitures anciennes, exposants, danses, marché médiéval dans les douves).

**Samedi et Dimanche de 9h30 à 18h30**

**RDV** : Château de Pornic - **Tarif** : 5€, gratuit (enfants de 10 ans et -)

Visite limitée à 20 pers. par groupe, départ toutes les 20 minutes de 10h00 à 12h00 et de 14h00 à 18h00

**Org. par** : L'Association pour la Sauvegarde du Vieux Pornic (ASVP)

### 54 Visite du Site des trois squelettes

*Pornic*

Découverte de Dolmens sur le site de la nécropole de la Motte. Carnet ludique.

**Dimanche de 14h00 à 17h00**

**RDV** : 29 chemin des mousseaux

**Org. par** : Propriétaires

### 55 À la découverte du patrimoine pornicais

*Pornic*

Découvrez la diversité du patrimoine pornicais le temps de visites thématiques. Cette année sur les thèmes : médiéval, Haute-Perche, la Terrasse, le balnéaire, le port, le bourg de Sainte-Marie, le quartier des Halles.

**Samedi et dimanche**, horaires sur [www.pornic.fr](http://www.pornic.fr)

**RDV** : Place du Môle - **Sur réservation** : [www.pornic.fr](http://www.pornic.fr)

**Org. par** : Service Patrimoine - Ville de Pornic

### 56 Faisons vivre le patrimoine automobile

*Pornic*

Tout le week-end, le club d'automobiles anciennes exposera ses véhicules au public sur le parking du château de Pornic. L'association proposera aussi la vente de gâteaux faits maison, boissons et boutique du club.

**Samedi et dimanche de 10h00 à 17h00**

**RDV** : Parking du château de Pornic

**Org. par** : Club d'automobiles anciennes Auto Rétro Pornic

### 57 Visite de la Terre de Briord et de son château

*Port-Saint-Père*

Restitution historique « De la révolution aux années folles » RESTITUER – PRESERVER – PARTAGER. Carnet ludique 7-12 ans.

**Samedi et dimanche de 10h00 à 17h00**

**RDV** : Château de BRIORD

**Org. par** : Propriétaire

## 58 Exposition Les transports en Pays de Retz (NOUVEAUTÉ)

Port-Saint-Père

Histoire des infrastructures de transport à Port-Saint-Père, porte millénaire du Pays de Retz.

**Dimanche de 9h00 à 17h00.**

**RDV :** Halle de la Morinière

**Org. par :** Les Jardins de l'Acheneau



## 59 Visite du sémaphore

Préfailles

Histoire de la vie des gardiens de phares et des guetteurs de sémaphores, évolutions des techniques de communications maritimes.

Ouvert le **samedi** et le **dimanche** de **10h00 à 13h00** et de **14h30 à 18h00**.

**Visites guidées** le samedi et le dimanche à 11h00 et 14h30.

Animation limitée à 20 pers. - **sur réservation** au 02 40 21 01 21

**RDV :** Sémaphore de la pointe Saint-Gildas

**Org. par :** Sémaphore de la pointe Saint-Gildas

## 60 Abbaye de Buzay

Rouans

Historique de l'abbaye de Buzay.

**Samedi de 15h00 à 17h00**

**RDV :** Au pied de la tour, village de Buzay

**Org. par :** Groupe Historique de Rouans

## 61 Calvaire de Buzon

Rouans

Historique de Rouans et explication du lien avec l'abbaye de Buzay. Historique des événements durant la période révolutionnaire 1792-1793.

**Dimanche de 15h00 à 17h00**

**RDV :** Calvaire de Buzon

**Org. par :** Groupe Historique de Rouans

## 62 Patrimoine et vie religieuse (NOUVEAUTÉ)

Saint-Michel-Chef-Chef

Exposition et visites des églises et croix et calvaires.

**Samedi de 14h30 à 18h00. Dimanche de 10h00 à 18h00**

**RDV :** Canopus à Tharon, Boulevard de l'Océan

**Org. par :** Association des Propriétaires Foncières de St-Michel-Chef-Chef et Tharon Plage (APROMIT)

### 63 L'Arbalète : « l'Arme du Diable » au Moyen-Âge !

Villeneuve-en-Retz

Découverte d'un camp équipé du chevalier au 15<sup>e</sup> siècle. Maniement et tir à l'arbalète historique (ateliers enfants et adultes), battage de monnaie, jonglage, chiens chasseurs de loup...

**Samedi** de **14h30** à **18h30**,

**Dimanche** de **10h30** à **12h30** et de **14h30** à **17h30**

**RDV** : Musée du pays de Retz

**Org. par** : Les Amis du Pays de Retz et les Arbalètes de Fenrir

### 64 Conférence sur les fouilles archéologiques de Vue

Vue

Présentation des découvertes faites lors des différentes phases de fouilles archéologiques ayant eu lieu à Vue ces dernières années.

**Dimanche** à **11h00** - Animation limitée à 100 pers.

**RDV** : Salle municipale de Vue, place du Haras

**Org. par** : Vue sur le Marais



### 65 Samedi du Patrimoine au Château

La Limouzinière

Un samedi après-midi d'Histoire et d'histoires au château de la Touche.

Carnet ludique 7-12 ans.

**Samedi** de **14h00** à **21h00** - **RDV** : Château de la Touche

**Sur réservation** par mail : [bibliotheque@lalimouziniere.fr](mailto:bibliotheque@lalimouziniere.fr)

**Org. par** : Mairie

### 66 Saint-Lumine au pas de l'âne, que d'histoires !

Saint-Lumine-de-Coutais

En compagnie des ânes, nous vous emmenons à pied, à dos d'ânes, ou en calèche pour une balade découverte de Saint-Lumine-de-Coutais.

3 départs le **dimanche** : **14h00**, **15h00** et **16h00**

**RDV** : Place de l'église - **Tarif** libre et conscient

**Org. par** : Association PayzÂnes & Mairie

### 67 Le Moulin de l'Ebeaupin, mémorial aux victimes de la Terreur

Saint-Lumine-de-Coutais

Venez découvrir ce moulin à vent, témoin de l'exécution des frères Billot, fusillés le 13 avril 1793 lors d'un passage de l'armée de Mayence.

**Samedi** de **15h00** à **18h00** - **RDV** : Moulin de l'Ebeaupin

**Org. par** : Mairie

## 68 Circuits du Patrimoine

Frossay

2 circuits du patrimoine : 17 pupitres.

**Samedi et dimanche.**

**RDV** : Mairie de Frossay et Quai Vert

**Org. par** : Mairie



## 69 L'ancienne chapelle de l'hôpital dite, Saint-Charles

Paimbœuf

L'ancienne chapelle de l'hôpital dite Saint-Charles, est l'un des plus anciens vestiges de l'histoire de Paimbœuf. Croisant ses recherches déjà publiées à ses propres souvenirs, Véronique Mathot, nous offre un panorama de son histoire sur plus de trois siècles.

**Dimanche à 14h00**

**RDV** : Place du docteur Marcel Daniel-Paimbœuf

Animation limitée à 30 pers. - **sur réservation** par mail : MVEJM@free.fr

**Org. par** : Véronique Mathot pour la SHPR

## 70 Exposition « Regarder la guerre » (NOUVEAUTÉ)

Paimbœuf

En 1916, l'officier Augustin Dutertre de La Coudre devient observateur au sein de l'aviation, réalisant des missions de reconnaissance photographique au-dessus des lignes ennemies et alliées. Cette exposition présente cinquante clichés exceptionnels de cette période pionnière de l'aviation.

**Samedi et dimanche de 10h00 à 12h30 et de 15h00 à 18h00**

**RDV** : Chapelle Saint-Charles, place Marcel Daniel

**Org. par** : Ville de Paimbœuf et ses partenaires

## 71 Visite de notre exposition et présentation de nos conceptions (NOUVEAUTÉ)

Saint-Brevin-les-Pins

Visite du patrimoine Brévinois en maquettes.

**Dimanche de 14h00 à 18h00**

**RDV** : Passage Penfour

**Org. par** : Adhérents AVIPAR

## 72 La Casemate 105c du Pointeau

*Saint-Brevin-les-Pins*

Visite découverte d'un bunker du Mur de l'Atlantique entièrement restauré.

**Samedi et dimanche de 9h00 à 12h20 et de 14h00 à 18h00**

**RDV** : Le Pointeau, chemin de la Marine

Groupes limités à 10 pers. Départ d'un groupe toutes les 20 minutes.

**Réservation sur place**

**Org. par** : Association Bunker Archeo



## 73 Visite du Conservatoire des Vieux Métiers et de la (NOUVEAUTÉ) Maison du Lavoir

*Saint-Père-en-Retz*

Dans un décor de pierre et de bois, 3200 outils différents sont exposés, ainsi que des machines du début du XX<sup>e</sup> siècle. De savantes mises en scène et de nombreux matériels agricoles parfois animés, font remonter le temps.

**Samedi de 14h30 à 18h30**

**RDV** : Conservatoire des Vieux Métiers – 14 Chemin S<sup>te</sup> Opportune

**Org. par** : Membres bénévoles des musées

## 74 Sur le Chemin de la Mémoire 39/45 (NOUVEAUTÉ)

*Saint-Père-en-Retz*

Venez découvrir quelques étapes du Chemin de Mémoire 39/45 en pays de Retz.

**Samedi à 13h30 et à 15h00**

**RDV** : Stèle des Déportés, place de la Mairie

**Org. par** : Association Souvenir Boivre Lancaster (ASBL)

## 75 En quête de Loire (NOUVEAUTÉ)

*Saint-Viaud*

Visite commentée des balises de Loire, du petit port de la Vieille Douve et de la loge de Grand'Fontaine.

**Samedi de 10h00 à 12h00**

**RDV** : Carrefour de la Péhinière (à partir de la D723, prendre la D177)

**Org. par** : Association Vitalienne de Protection du Patrimoine (AVPP)

## 76 Jeu de piste autour du patrimoine naturel et bâti (NOUVEAUTÉ)

*Corcoué-sur-Logne*

Jeu de piste organisé dans le cadre du forum des associations. Vous pourrez également y découvrir des expositions, des animations et des spectacles.

**Samedi à 14h00 et à 16h00**

**RDV** : Au Parc Bagatelle

**Org. par** : Mairie

## 77 Visite de la Maison de l'eau et des Paysages (NOUVEAUTÉ)

Corcoué-sur-Logne

Visite de la Maison de l'eau et des Paysages dans le cadre du forum des associations. Vous pourrez également y découvrir des expositions, des animations et des spectacles.

**Samedi à 15h00 et à 17h00 - RDV :** Au Parc Bagatelle

**Org. par :** Mairie

## 78 Circuit histoire (NOUVEAUTÉ)

Legé - Saint-Étienne-du-Bois

Promenade historique citadine et découverte de jardins aux alentours de Legé. Durée 2 heures, 2 kilomètres.

**Dimanche à 14h00**

**RDV :** Départ Place du Champ de Foire à LEGE. Co-voiturage

**Org. par :** Les amis de Legé

## 79 Une journée à la Distillerie

Machecoul-Saint-Même

Visites, expositions, Distill'Trie (recyclerie), concerts.

Carnet ludique 7-12 ans.

**Samedi - RDV :** La Distillerie

**Org. par :** La Distillerie des Initiatives

## 80 Visite guidée

Machecoul-Saint-Même

Visite du pigeonnier et historique de l'abbaye.

**Samedi de 9h00 à 12h00**

**RDV :** Site de l'Abbaye de la chaume

**Org. par :** ASAC Association Abbaye de la Chaume



## 81 Visites accompagnées au four à chaux (NOUVEAUTÉ)

Machecoul-Saint-Même

Accompagnement des visiteurs sur le site du four à chaux.

**Dimanche de 14h30 à 17h00**

**RDV :** Lieu-dit Saint-Michel

**Org. par :** Machecoul Histoire

## 82 Le sport, toute une histoire (NOUVEAUTÉ)

Machecoul-Saint-Même

Cette exposition des Archives départementales 44 interroge la place et le rôle du sport dans la société, ses différents usages et les combats qui l'ont animé.

**Samedi de 10h00 à 13h00 et de 14h00 à 16h00**

**RDV :** À la bibliothèque la Virgule

**Org. par :** Bibliothèque la Virgule, mairie

### 83 Le château de Machecoul, carrefour de circulation

*Machecoul-Saint-Même*

Machecoul, port de mer jusqu'au V<sup>e</sup> siècle, puis voie d'échange fluvial (commerce du sel) entre Loire et baie de Bourgneuf avec la création d'un canal conçu par Adam de Craponne en 1580. Depuis, station de gestion des niveaux d'eau du lac de Grandlieu et de la baie de Bourgneuf. Carnet ludique 7-12 ans.

**Samedi et dimanche de 15h00 à 19h00**

**RDV** : Porche, 1 boulevard du château - **Tarif** : gratuit (- 7 ans), 5€ (jusqu'à 15 ans), 10€ (adultes)

**Org. par** : Propriétaires

### 84 Visite de Paulx (NOUVEAUTÉ)

*Paulx*

Visite commentée par Maurice Baril, vers le pont sur le Falleron, évocation de la voie romaine près de la chapelle du pont, au cimetière.

**Samedi à 15h00**

**RDV** : Parking chemin des Prés Verts, près du Sacré-Coeur et l'école publique

**Org. par** : Mairie & SHPR

### 85 Exposition Paulx hier, Paulx aujourd'hui (NOUVEAUTÉ)

*Paulx*

Historique de la vie de Paulx de 1930 à aujourd'hui.

**Samedi de 9h00 à 13h00**

**RDV** : Bibliothèque de Paulx, place des basses marches

**Org. par** : Bibliothèque de Paulx

### 86 Visite guidée dans Saint-Étienne-de-Mer-Morte

*Saint-Étienne-de-Mer-Morte*

Visite guidée par Maurice Baril, vers le site du moulin à eau pour évoquer la chaussée et les ponts sur le Falleron.

**Dimanche à 15h00**

**RDV** : Clocher de Saint-Étienne-de-Mer-Morte

**Org. par** : Mairie & SHPR

### 87 Soirée Kaléidoscope du Patrimoine

*Bouaye*

Voir **page 5**.

**Sur réservation** au 02 51 74 63 73 ou à [contact@shpr.fr](mailto:contact@shpr.fr) / [jep@petr-paysderetz.fr](mailto:jep@petr-paysderetz.fr)

**Vendredi à 18h30**

**Org. par** : SHPR & PETR du pays de Retz



## 88 Atelier d'écriture : venez créer votre légende boscéenne ! (NOUVEAUTE)

*Bouaye*

L'auteur Alexandre Feraga proposera un atelier d'écriture en récoltant les mots et empreintes dans la rue. Les participants seront invités à être acteurs de leur récit et à aller glaner leur « matière première » dans leur environnement pour créer leur propre légende boscéenne !

**Samedi à 10h00 - RDV** : Médiathèque

Animation limitée à 10 pers. - **sur réservation** auprès de la médiathèque ou via la billetterie : <https://www.billetweb.fr/atelier-decriture-public-ados>

**Org. par** : Médiathèque municipale

## 89 Expo Photo « Bouguenais entre les deux guerres » (NOUVEAUTE)

*Bouguenais*

Exposition de photos privées illustrant la vie quotidienne à Bouguenais durant l'entre-deux-guerres. Visites commentées à la demande et présentation des collections de photos et cartes postales de l'association.

**Samedi de 10h00 à 13h00 et de 14h00 à 17h30**

**RDV** : Médiathèque CONDORCET - square Pablo Neruda

**Org. par** : Association AIREs

## 90 Visite de l'église et de la chapelle de Bethléem

*Saint-Jean-de-Boiseau*

Visite de l'église avec son chœur du XV<sup>e</sup> siècle et de la chapelle de Bethléem du XV<sup>e</sup> siècle. Carnet ludique 7-12 ans.

**Dimanche de 14h00 à 18h00**

**RDV** : À l'église et à la chapelle, située à la sortie du bourg en direction du Pellerin

**Org. par** : Société d'Histoire de Saint-Jean-de-Boiseau

## 91 Balade historique dans les rues de la Montagne (NOUVEAUTE)

*La Montagne*

Au cours d'une courte promenade dans les rues, nous signalerons quelques particularités remarquables et nous finirons par la visite de la salle de délibérations de notre mairie.

**Samedi à 10h00**

**RDV** : Place de la mairie

**Org. par** : L'Atelier de l'histoire de la Montagne



## 92 À la découverte de l'histoire du canal de la Martinière

Le Pellerin

Parcours guidé à la découverte des traces des nombreuses vies du canal de la Martinière.

**Dimanche** à partir de **14h00**

**RDV** : Machinerie, 55 rue du Canal

**Org. par** : Commune du Pellerin

## 93 Expositions à la Maison des Isles de Trentemoult (NOUVEAUTE)

Rezé

L'association Rezé Histoire propose plusieurs expositions sur la construction navale et l'histoire du village de Trentemoult.

**Samedi** de **10h00** à **19h00**, **dimanche** de **11h00** à **19h00**

**RDV** : Maison des Isles, allée Claude-Choëmet à Trentemoult

**Org. par** : Association Rezé Histoire

## 94 Présentation du portail numérique (NOUVEAUTE)

Rezé

Présentation de ce nouvel outil disponible à toutes et tous pour découvrir l'histoire, le patrimoine et les archives municipales de Rezé.

**Samedi** à **11h00**

**RDV** : Médiathèque Espace Diderot, place Lucien Le Meut

**Org. par** : Ville de Rezé

## 95 À vélo Simone ! (balade contée à vélo) (NOUVEAUTE)

Rezé

Pour mettre en valeur le patrimoine à Rezé, venez découvrir l'histoire et l'héritage de femmes célèbres et/ou rezéennes lors d'une balade à vélo dans la ville. Durée : environ 2h.

**Dimanche** à **15h00** - **RDV** : Place Odette-Robert

Animation limitée à 15 pers. - **sur réservation** au 02 40 13 44 10 ou par mail : [animationdestransitions@mairie-reze.fr](mailto:animationdestransitions@mairie-reze.fr)

Venez avec votre vélo et vos équipements (gilet de sécurité et casque).

**Org. par** : Ville de Rezé

## 96 La médiathèque fête le patrimoine !

Rezé

La médiathèque de Rezé fête le patrimoine : grande braderie, visites et animations à découvrir !

**Samedi** de **10h30** à **17h30**

**RDV** : Espace Diderot : place Lucien Le-Meut et parc Paul-Allain

**Org. par** : Médiathèque Diderot

## 97 Danses Bretonnes et Chants de Marin

*Pornic*

Venez chanter et danser avec les groupes Jad'hisse et Retz Majeur, et admirer les chorégraphies du quadrille de Pornic en costume d'époque.

**Dimanche de 15h00 à 18h00**

**RDV** : Château de Pornic

**Org. par** : Cercle celtique de Pornic

## 98 Route des pêcheries : découvertes de pêcheries de la côte de Jade

*Pornic*

Visite découverte par leur propriétaire de 5 pêcheries.

**Samedi de 14h00 à 18h00** : Un après-midi en pêcheries : animations artistiques sur 4 pêcheries pornicaises

**Dimanche de 10h00 à 18h00** : Ouverture découverte de 5 pêcheries pornicaises

**RDV** : Boutinardière, la fontaine aux bretons, La birochère Pornic et le porteau Sainte Marie

**Org. par** : Association Conservation des pêcheries traditionnelles de la côte de Jade

## 99 Visite guidée de l'atelier de fabrication

*Villeneuve-en-Retz*

Entrez dans les coulisses de la Savonnerie de Marcel et venez découvrir le savoir-faire du maître artisan savonnier et la fabrication du doux savon d'antan selon la méthode ancestrale de la saponification à froid. Carnet ludique 7-12 ans.

**Samedi et dimanche à 9h30, 11h00, 14h00 et à 15h30**

**RDV** : La Savonnerie de Marcel, 1C rue de la Taillée

Animation limitée à 18 pers. par session

**Sur réservation** sur <https://www.pornic.com> ou par mail :

[contact@lasavonneriedemarcel.fr](mailto:contact@lasavonneriedemarcel.fr)

**Org. par** : Propriétaire

## 100 Visite guidée du moulin et de ses nouveautés

*Villeneuve-en-Retz*

Visites guidées réparties sur les deux jours, animations diverses et possibilité de restauration.

**Samedi et dimanche de 10h00 à 18h00**

**RDV** : Moulin de l'Arzelier, Saint-Cyr en Retz

Animation limitée à 10 à 12 pers. par groupes

**Org. par** : Les amis du moulin de l'Arzelier

### 101 Visite du salin. Sel ou Sel, c'est la question

Villeneuve-en-Retz

Parcours de l'eau de mer, histoire de sel.

**Samedi et dimanche à 10h30 - libre participation**

**RDV** : Les Salines Neuves, Bourgneuf-en-Retz

**Org. par** : Sel de Bourgneuf-en-Retz

### 102 Ma petite création en osier, atelier famille (NOUVEAUTE)

La Chevrolière (Passay)

Après une familiarisation avec l'osier, ces jeunes pousses de saule souples, place à la création ! Entrelacez, nouez, tissez... afin de confectionner votre petit animal en osier.

**Dimanche à 10h00, 10h45, 11h30** le matin et **14h00, 14h45, 15h30** en après-midi.

**RDV** : Maison des Pêcheurs, 16 rue Yves Brisson

Animation limitée à 15 pers. - **sur réservation** en ligne

**Org. par** : Office de Tourisme de Grand Lieu

### 103 Sculpture sur pierre : Être ymagier au Moyen-Âge

Saint-Philbert-de-Grand-Lieu

Ymagier est un terme utilisé au X<sup>e</sup> siècle pour désigner le sculpteur. Venez à la rencontre de John Serrat, artiste sculpteur sur pierre, qui vous transportera à l'époque carolingienne. Démonstration et initiation.

**Dimanche de 10h00 à 12h00** (démonstration), **14h00 à 16h00** (atelier d'initiation) / **16h30 à 17h30** (démonstration)

**RDV** : Site de l'abbatiale – Déas, 2 place de l'abbatiale - **Tarif** : 15€

Animation d'initiation limitée à 4 pers. - **sur réservation** en ligne uniquement : <https://www.grandlieu-tourisme.fr>. Démonstration en accès libre.

**Org. par** : Office de Tourisme de Grand Lieu

### 104 Portes Ouvertes du Musée de la Marine

Saint-Brevin-les-Pins

Musée sur le patrimoine maritime local, exposition temporaire renouvelée chaque année : en 2024, 100 ans en Ile de France.

**Samedi et dimanche de 14h15 à 19h00**

**RDV** : Place Bougainville

**Org. par** : Musée de la Marine



## 105 De la traite aux savons (NOUVEAUTE)

Corcoué-sur-Logne

De 10h00 à 17h00, venez découvrir nos grandes oreilles ainsi que leurs compagnons au travers de notre sentier de balade en visites libres. À 11h00 et 15h00, départs des visites guidées : présentations de notre élevage, traites des ânesses, dégustations du lait, façonnage des savons.

**Samedi et dimanche** en visite libre de **10h00 à 17h00**, visites guidées à **11h00 et 15h00**

**RDV** : 10 le pré clos

**Org. par** : la Ferme du Pré Clos

## 106 Présentation fresque classée et visite cinéma (NOUVEAUTE)

Machecoul-Saint-Même

Explications de la fresque Pavageau avec historien et ouverture des 2 salles du cinéma et de la cabine avec explication du fonctionnement.

**Samedi** de **14h00 à 17h00**

**RDV** : Cinéma de Machecoul, 23 rue des Capucins

**Org. par** : Cinémachecoul

## 107 Musique : cordes et rythmes (NOUVEAUTE)

Machecoul-Saint-Même

Des moments de musique pour une approche sensible et festive de la corderie.

**Samedi et dimanche** à **11h00**

**RDV** : Écomusée corderie Plantive

**Org. par** : Écomusée corderie Plantive

## 108 Tresser des cordes et tisser des liens

Machecoul-Saint-Même

Des démonstrations de tressage de cordes et des moments de musique pour découvrir la corderie et y partager un moment avec les autres visiteurs.

Carnet ludique 7-12 ans.

**Samedi et dimanche** de **10h00 à 12h30** et de **15h00 à 18h00**

**RDV** : Corderie Plantive, 4 bis rue des marais

**Org. par** : Écomusée corderie Plantive

## 109 Découverte de la boule nantaise

Rezé

Découvrez le seul jeu typiquement nantais, dont l'aire de jeu est inspirée des formes de navire, et inscrit à l'inventaire du patrimoine culturel et immatériel en France.

**Samedi et dimanche de 10h00 à 18h00**

**RDV** : 38 rue Julien Douillard

**Org. par** : Amicale bouliste Saint-Paul

## 110 Chantiers navals rezéens

Rezé

Les chantiers navals à Norkiouse et Trentemout ; la situation de Trentemout en 1975 ; la conception du seil ; la construction du canot bas-indrais Le Galopin ; peintures de l'atelier le pinceau rouge.

**Samedi de 10h00 à 19h00. Dimanche de 9h00 à 19h00**

**RDV** : Maison des îles, allée Choemet, Trentemout

**Org. par** : Association Rezé Histoire

## 111 Visite du musée (NOUVEAUTE)

*Saint-Aignan de Grand-Lieu*

À l'occasion des Journées du Patrimoine, l'association Outils et traditions ouvrira les portes de son musée pour présenter les trésors collectés depuis plus de trente ans.

**Dimanche de 10h00 à 17h00**

**RDV** : 28 bis rue des Frères Rousseau

**Org. par** : Association Outils et Traditions

## 112 Animations et Portes Ouvertes Chantier Minée Barraud (NOUVEAUTE)

*Saint-Jean-de-Boiseau*

Les 21 et 22 septembre journées portes ouvertes au chantier Minée Barraud, situé place des Acacias au village de la Télindière.

**Samedi et dimanche de 10h00 à 21h00**

**RDV** : Place des Acacias, village de la Télindière

**Org. par** : Paysans marinières de Loire



## Aide Ursule la spatule et Germain le ragondin à découvrir les secrets du patrimoine en Pays de Retz !

Livrets ludiques 7-12 disponibles :



- 10 Saint-Lumine-de-Coutais
- 21 La Bernerie-en-Retz
- 54 Pornic
- 57 Port-Saint-Père
- 65 La Limouzinière
- 73 Saint-Père-en-Retz
- 79 83 108 Machecoul-Saint-Même
- 90 Saint-Jean-de-Boiseau
- 99 100 Villeneuve-en-Retz



### Légende des animations



Personne en invalidité motrice



Animation adaptée aux familles



Animation payante



Animation en lien avec le thème annuel : «Routes, réseaux et connexions» & «Patrimoine maritime»

**NOUVEAUTÉ**

# Informations pratiques

Les animations proposées dans ce programme sont gratuites sauf mention contraire

## Renseignements

02 51 74 63 73 - [jep@petr-paysderetz.fr](mailto:jep@petr-paysderetz.fr)


Pour plus d'informations sur les animations vous pouvez consulter la carte web interactive disponible sur :


[www.shpr.fr](http://www.shpr.fr)

[www.petr-paysderetz.fr](http://www.petr-paysderetz.fr)

ou sur les sites internet des offices de tourisme.



 JEPpaysderetz

 jep\_paysderetz



Certaines animations nécessitent une réservation. Pensez-y !

Programme sous réserve de modification

